

Ein neues Pflegeheim wird gebaut!

Mitten im Zentrum von Bartholomäberg erstellt die Stiftung Liebenau ein Pflegeheim für 33 ältere Menschen. Das neue Haus ist aufgeteilt in zwei Hausgemeinschaften, wo die Bewohnerinnen und Bewohner rund um eine gemeinsame Wohnküche am Alltag teilhaben können. Zusätzlich gibt es noch im obersten Stockwerk 9 heimbundene Wohnungen für selbständige ältere Menschen. Die Fertigstellung ist für Ende 2018 geplant. Dann übersiedeln die Bewohnerinnen und Bewohner in das neue Heim und das alte Seniorenheim Bartholomäberg wird geschlossen und dann einer Nachnutzung zugeführt werden.



Südansicht des neuen Pflegeheims

Luftaufnahme der Baustelle

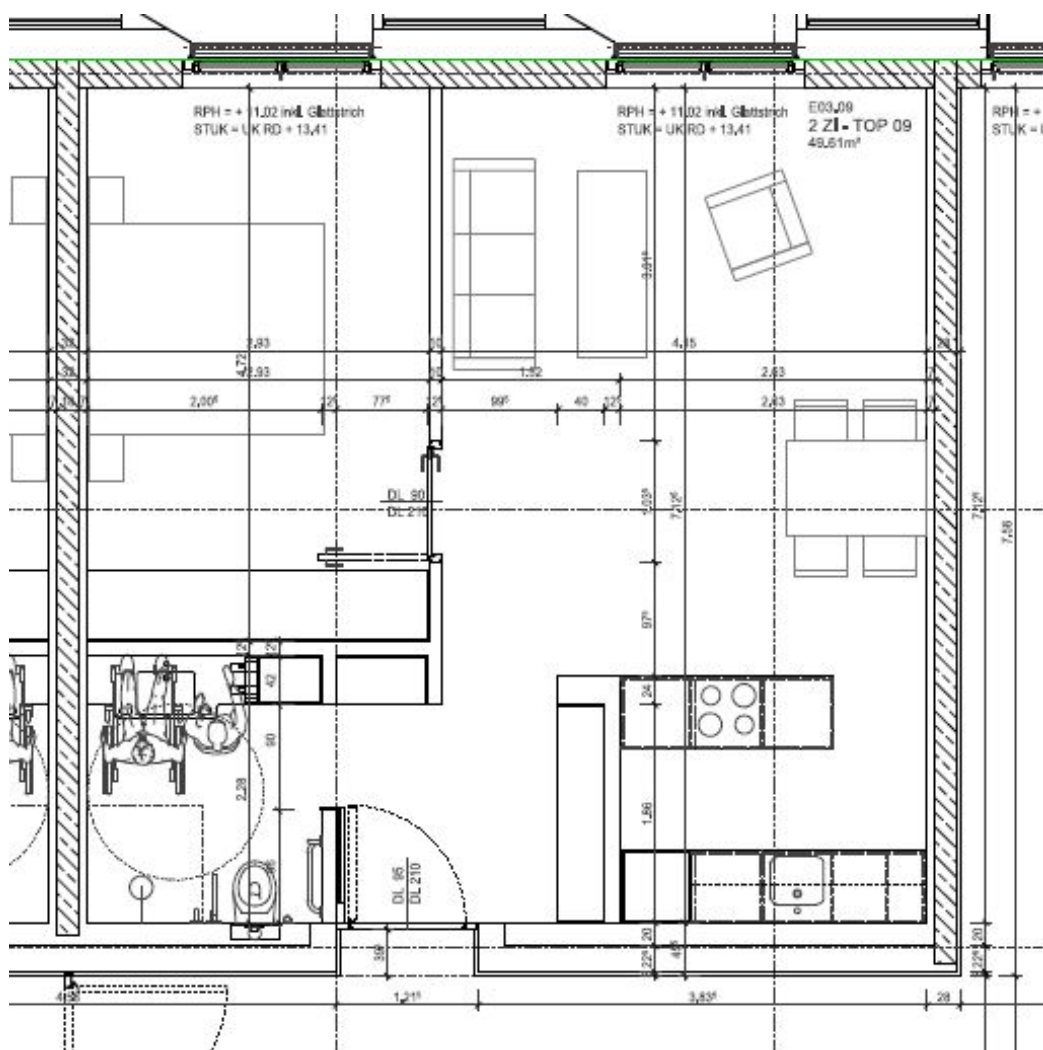
Am Alltag teilhaben, im Dorf leben

Das neue Seniorenheim Bartholomäberg, das künftig Haus St. Anna heißt, entsteht auf einem von der Pfarre Bartholomäberg und den Außermontafoner Gemeinden zur Verfügung gestellten Grundstück im Zentrum gegenüber dem Park- und Sportplatz. Es bietet 33 älteren und pflegebedürftigen Menschen ein neues Zuhause. Einmal 16 Senioren und einmal 17 Senioren leben künftig in einem Wohnbereich rund um die gemeinsame Wohnküche.

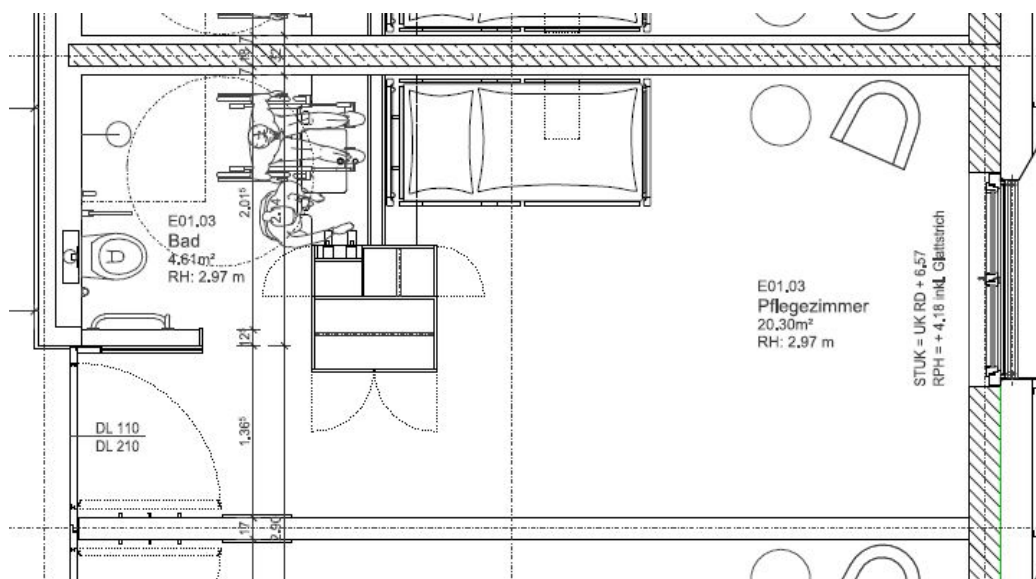


Dort kümmern sich speziell geschulte Betreuungskräfte um die BewohnerInnen und die Alltagsmanagerinnen um die Wohnküche sowie das Kochen, Backen und Abwaschen. Die älteren Menschen sehen, hören und riechen, was passiert. Je nach Wünschen und Fähigkeiten bezieht sie die Alltagsmanagerin so weit wie möglich mit ein. Für rüstige Senioren, die selbstständig, aber sicher leben möchten, stehen im Neubau außerdem neun heimbundene Wohnungen zur Verfügung. Im Erdgeschoss des neuen Gebäudes entstehen öffentliche und halböffentliche Flächen wie z.B. ein Café und eine Kapelle. So wird der Austausch zwischen Alt und Jung gefördert. Wir freuen uns über die Realisierung des Projektes und bedanken uns für das Verständnis und Entgegenkommen während der Bauführung.

Ein neues Pflegeheim wird gebaut!



Grundriss einer Wohnung
Wohnungsgröße: ca. 49,5 m²



Grundriss eines Pflegezimmers
im Pflegeheim, ca. 20,3 m²